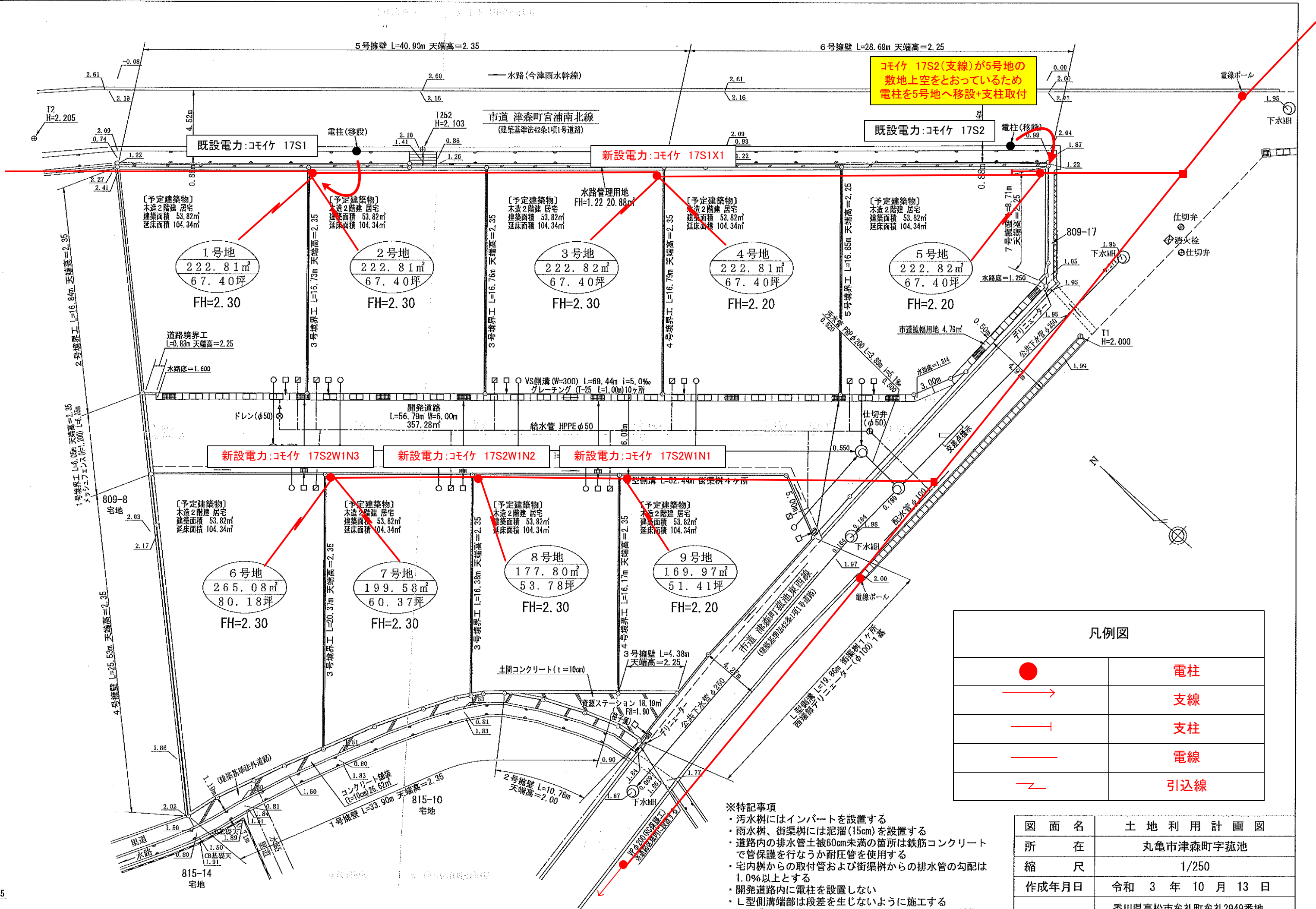


# 変更-最更電柱位置図



コモイ 17S2(支線)が5号地の敷地上空をとっているため電柱を5号地へ移設+支柱取付

既設電力:コモイ 17S1

新設電力:コモイ 17S1X1

既設電力:コモイ 17S2

新設電力:コモイ 17S2W1N3

新設電力:コモイ 17S2W1N2

新設電力:コモイ 17S2W1N1

1号地  
222.81m<sup>2</sup>  
67.40坪  
FH=2.30

2号地  
222.81m<sup>2</sup>  
67.40坪  
FH=2.30

3号地  
222.82m<sup>2</sup>  
67.40坪  
FH=2.30

4号地  
222.81m<sup>2</sup>  
67.40坪  
FH=2.20

5号地  
222.82m<sup>2</sup>  
67.40坪  
FH=2.20

6号地  
265.08m<sup>2</sup>  
80.18坪  
FH=2.30

7号地  
199.58m<sup>2</sup>  
60.37坪  
FH=2.30

8号地  
177.80m<sup>2</sup>  
53.78坪  
FH=2.30

9号地  
169.97m<sup>2</sup>  
51.41坪  
FH=2.20

815-14 宅地

815-10 宅地

